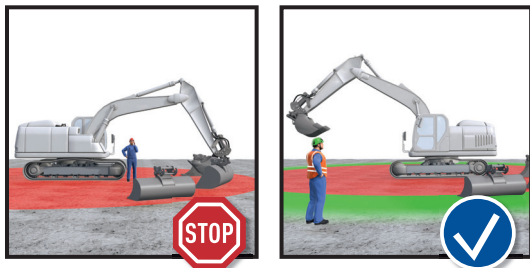


# WIR WECHSELN SCHNELL – ABER SICHER!

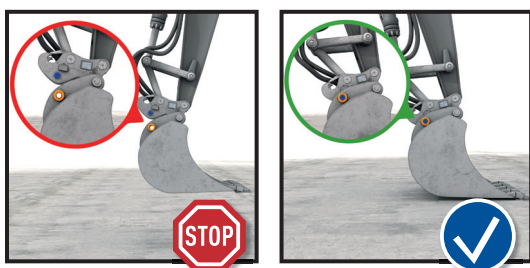
## 4 LEBENSWICHTIGE REGELN FÜR HYDRAULISCHE SCHNELLWECHSLER



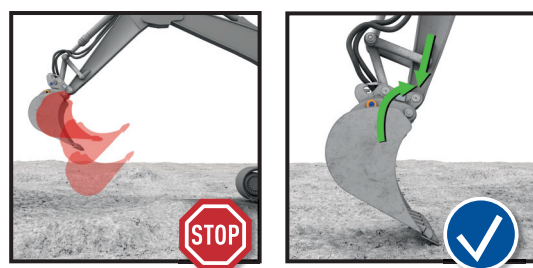
Wir wechseln Anbaugeräte nur in Bereichen, in denen sich keine Personen aufhalten.



Wir setzen Anbaugeräte nur auf ebenen Flächen auf, damit diese nach der Entriegelung nicht umkippen können.



Wir nehmen Anbaugeräte vorsichtig auf und verriegeln diese sofort entsprechend der Bedienungsanleitung.



Wir prüfen den korrekten Sitz der Verriegelung durch Sicht- oder Andrückttest. Wir heben und schwenken Anbaugeräte nur mit korrekter Verriegelung.